

112年6月14日聯合稽查工務局依核准報告書發現官輝土資場違反情形



堆置營建廢棄物



堆置營建廢棄物



現場堆置過高，超出核准高度



破壞圍牆設施

112年6月14日聯合稽查工務局依核准報告書發現官輝土資場違反情形



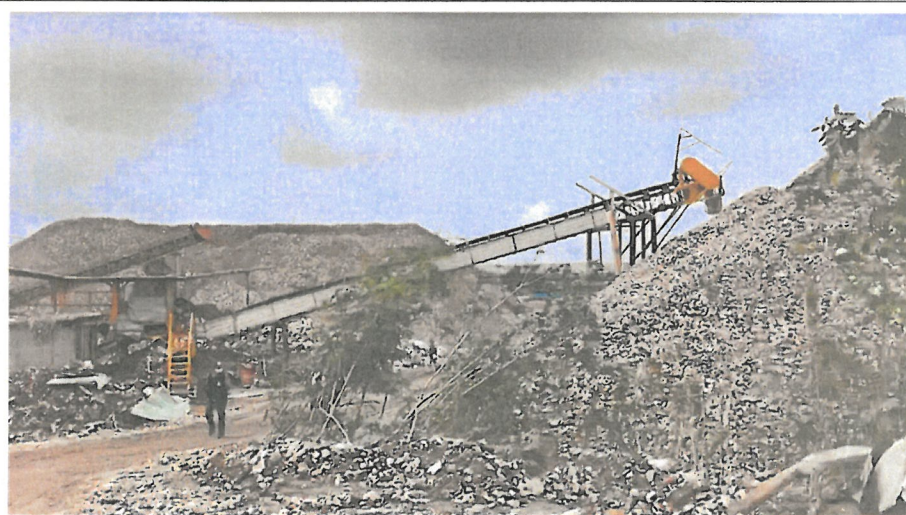
違規使用鄰地海墾段 86 及 78 地號堆置土方，設置第 2 出入口



違規使用鄰地海墾段 86 及 78 地號堆置土方



違規使用鄰地海墾段 86 及 78 地號堆置土方



破壞隔離綠帶

### 13 臺南市-官輝工程有限公司

機構名稱	官輝工程有限公司
核准使用範圍地號	臺南市麻豆區海埤段 77、87 地號
超出使用範圍地號	私有地：78、86 地號(非都一般農業區-養殖用地)

